

Budget primitif 2025

BUDGET PRINCIPAL

Budget 2025 : Un contexte inédit



**Une situation
politique inédite
qui aboutit à une
absence de Loi de
Finances pour 2025
à ce jour**



**Une procédure de
déficit excessif
engagée à
l'encontre de la
France par l'Union
Européenne**



**Un nécessaire
redressement
collectif des
comptes publics**

BP2025 : un scenario inchangé en phase avec le ROB dans l'attente d'une Loi de Finances

Les autres dispositions

CONTRIBUTION AU REDRESSEMENT DES FINANCES PUBLIQUES

2% max des Recettes Réelles de Fonct.

- 2,1 M€

FRACTIONS DE TVA

Évolution décorrélée de la hausse du produit national de TVA

- 527 K€

FCTVA

Baisse du taux à 14,85% et limité aux Dépenses d'inv.

-400 K€

Fonds Vert
-1,5 Mds €

Stabilisation de la DGF

DCRTP
- 566 K€

Cotisations retraite employeurs
+ 4 points

Revalorisation des bases
+ 2% = + 862 K€

Les recettes réelles de fonctionnement

SYNTHESE DES EVOLUTIONS DE PRODUITS FISCAUX ET DOTATIONS 2024 (notifiées)/2025 (prévisionnelles)

Fiscalité:

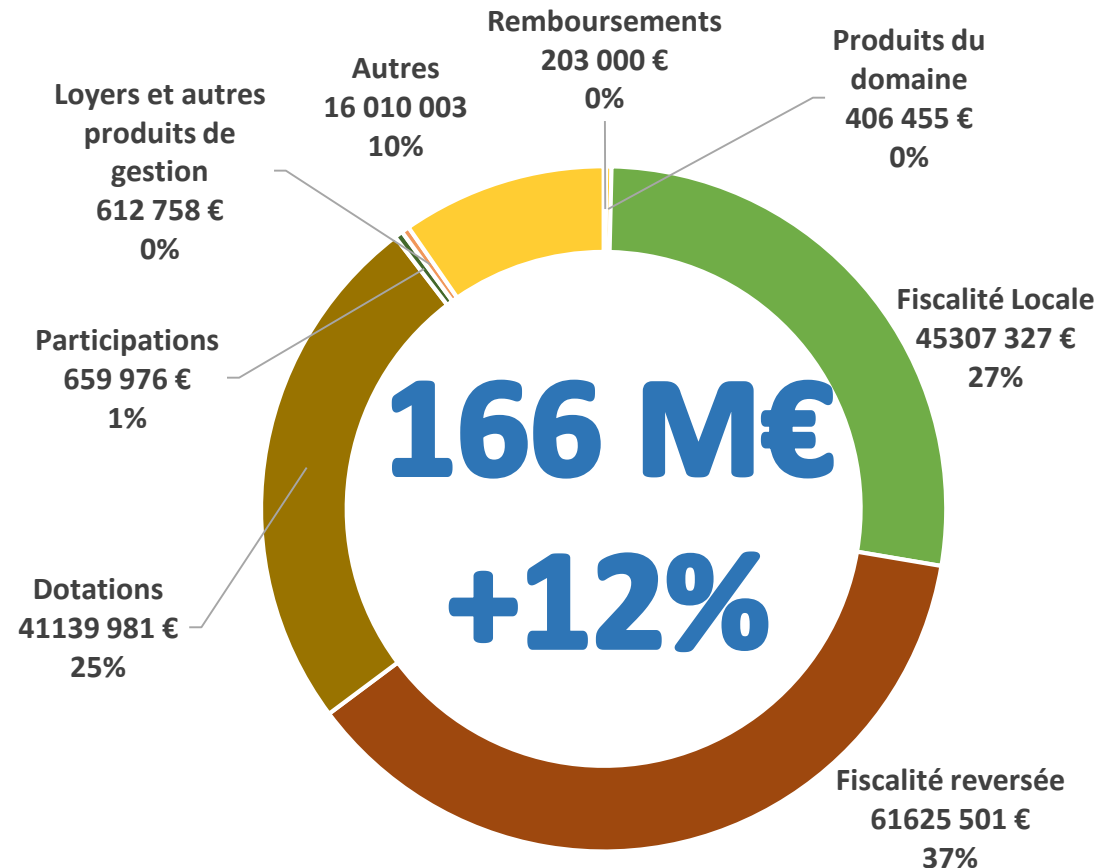
107 M€ (-0,6%)

Dont contributions directes: 45 M€ (+0,9%)

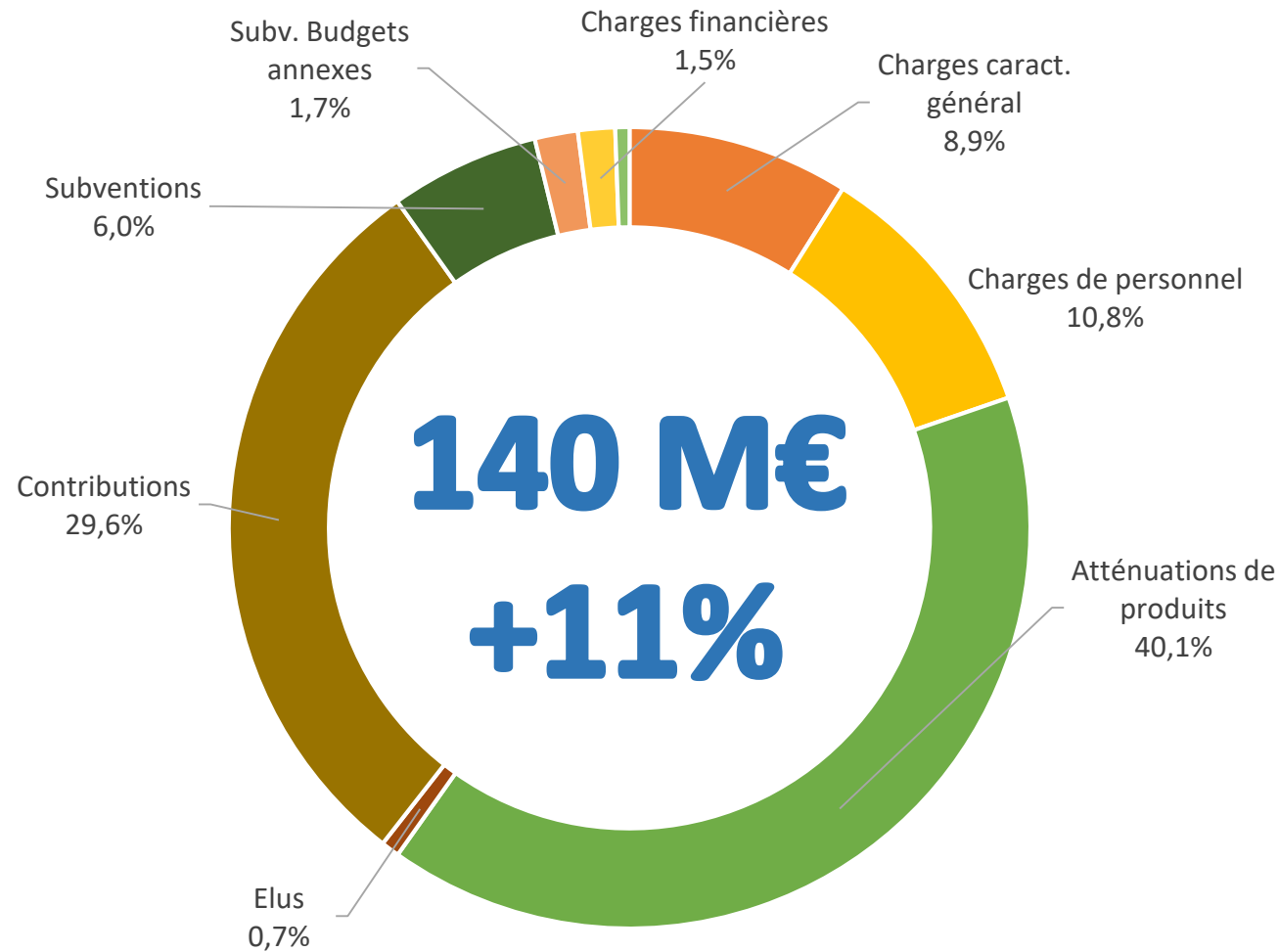
Dont fiscalité reversée: 62 M€ (-1,09%)

Dotations et subventions reçues
41 M€ (-1,3%)

Une forte hausse qui s'explique par la reprise de provision (1,16% à périmètre constant)



Les dépenses réelles de fonctionnement

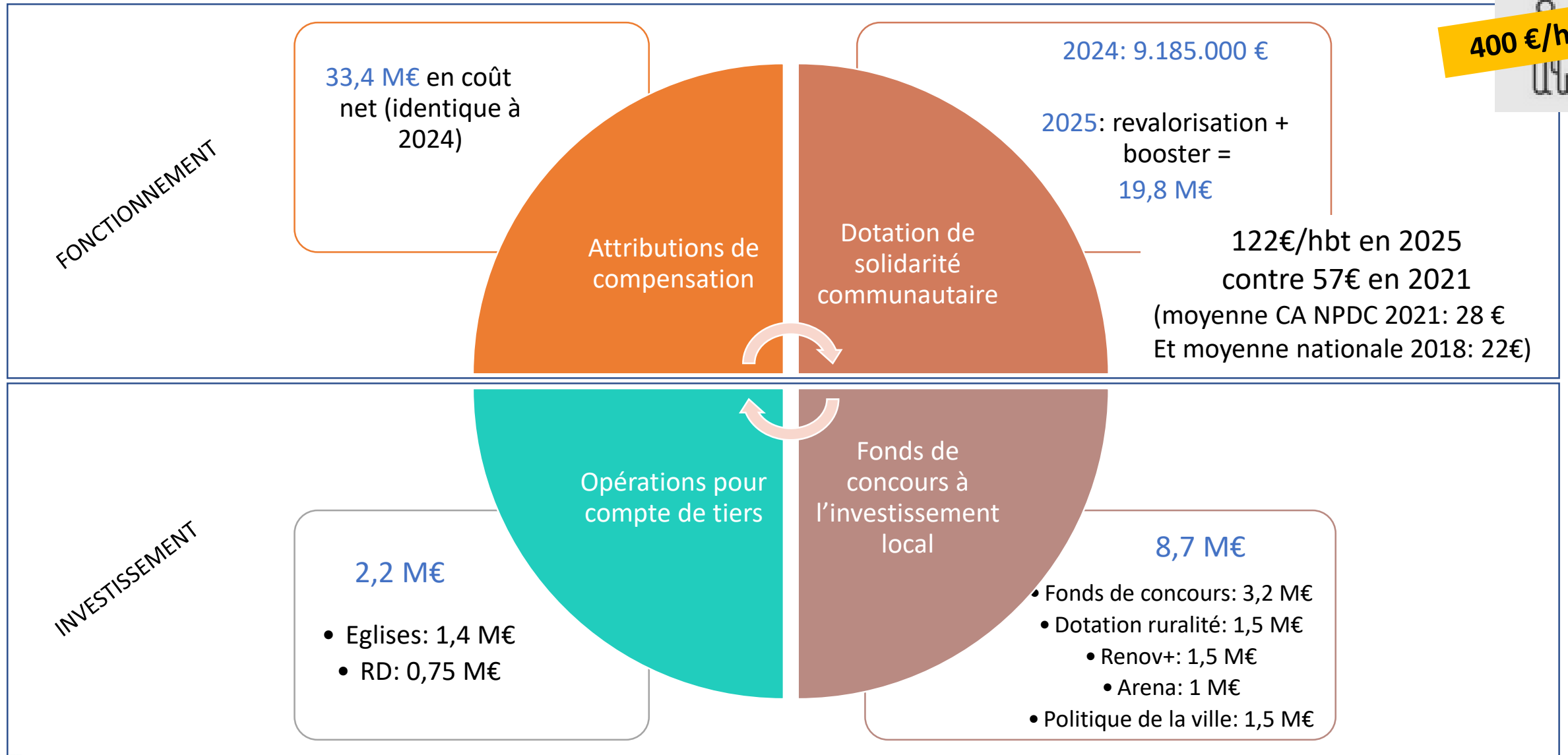


114 M€ (81%)
pour financer les
politiques publiques

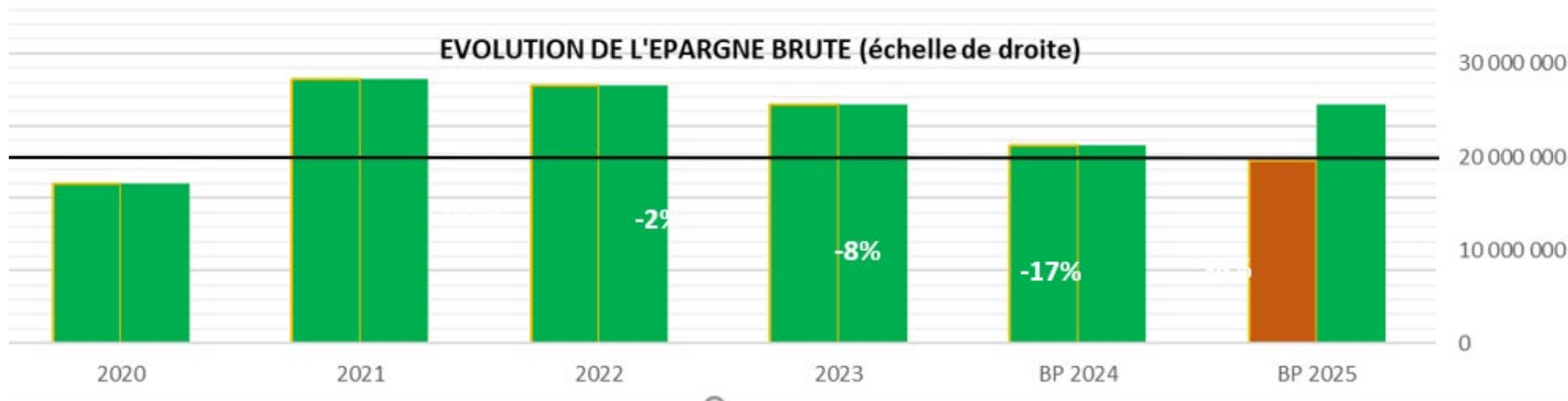
20 M€ (14%)
pour financer les
fonctions support

6 M€ (5%)
pour financer la dette,
les provisions ...

La solidarité communautaire à un niveau inédit: 64 M€



Une tension sur l'épargne qui demeure cependant à un bon niveau

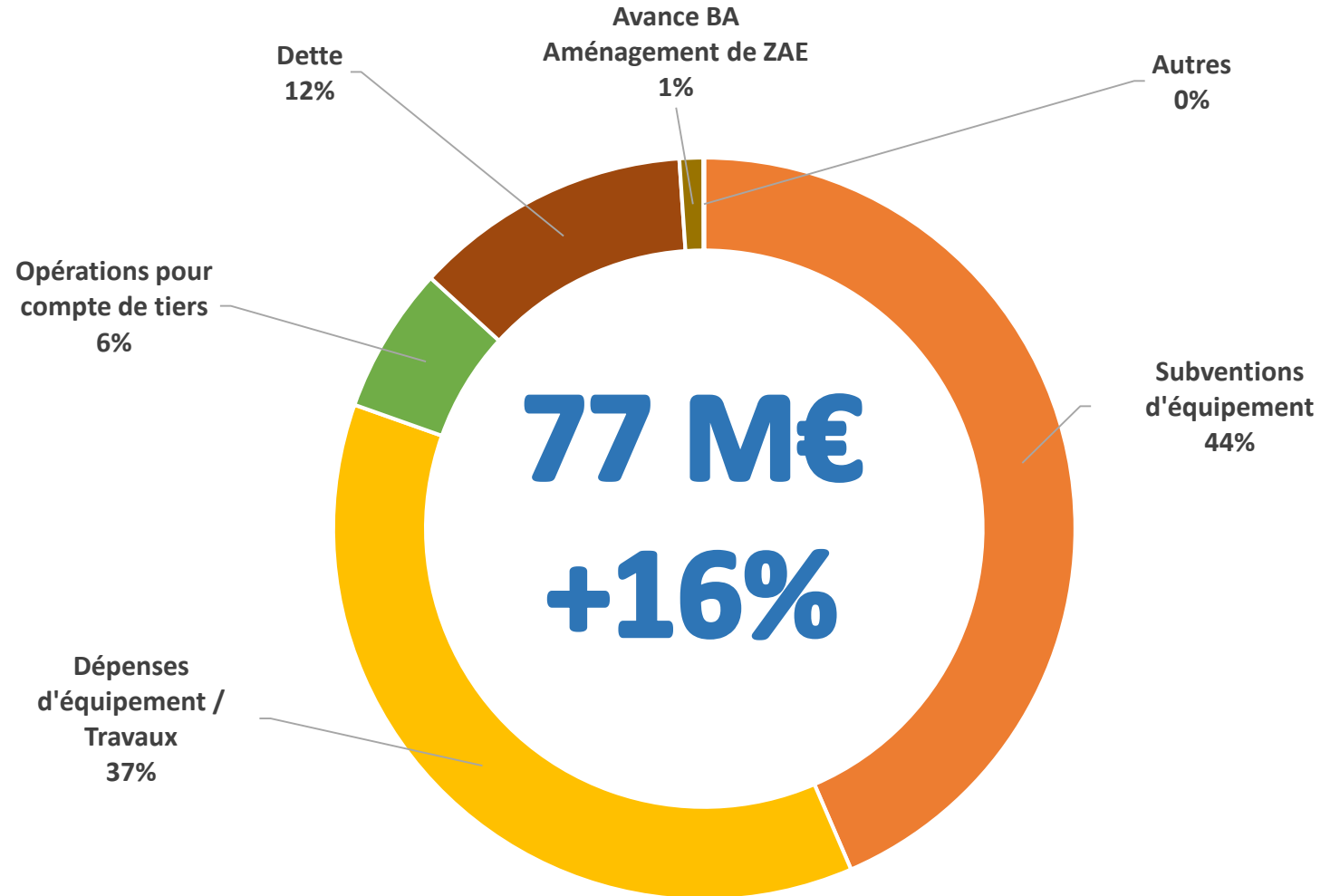


Les dépenses réelles d'investissement

65 M€ (84%)
pour financer les
politiques publiques

2 M€ (2%)
pour financer les
fonctions support

10 M€ (14%)
pour financer la dette



Les dépenses d'équipement inscrits au PPI en 2025 (Budget Principal)

Transition écologique

Aménagement des voies cyclables
Étude Zonage pluvial

3,4 M€



Habitat-Logement

Aides au logement par le biais de subventions

16,7 M€



Médiathèques

Réhab. Douchy-les-Mines
Rénovation énergétique
Denain

1,7 M€



Tourisme

Château de la princesse
Parc loisirs nature
Port fluvial

1,4 M€



RU Minier

Sabatier - Schneider
Arenberg – Denain
Brunehaut

11,3 M€



NPNRU

Chasse Royale
Denain Centre

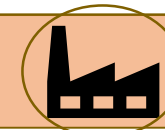
1,8 M€



Développement éco.

Réhab. de 4 ZAE
Pont de Lourches
MIE
Aménagement de 5 nouvelles ZAE

4,5 M€



Opération pour compte de tiers

RD 313
Clos et couvert des églises

2,1 M€



2025: une situation financière maîtrisée malgré la participation au redressement des finances publiques

Une Capacité de désendettement < 7 ans
2025: 3 années
Un stock de dette à fin 2025 de 89 M€

Maximiser les financements externes de l'Etat et d'autres partenaires
2025: 15,5 M€ de subventions attendues



Une Épargne de gestion > 27 M€
2025: 28 M€

Un niveau d'autofinancement qui représente au moins le quart du montant alloué à l'équipement du territoire
33%

2025: une situation financière maîtrisée malgré la participation au redressement des finances publiques

Budgets consolidés 2025

Capacité de désendettement < 7 années

3 années



25% mini de l'équipement autofinancé (hors épargne)

33%



EPARGNE BRUTE : 25,7 M€

EPARGNE NETTE : 15,5 M€

EMPRUNT : 26,8 M€